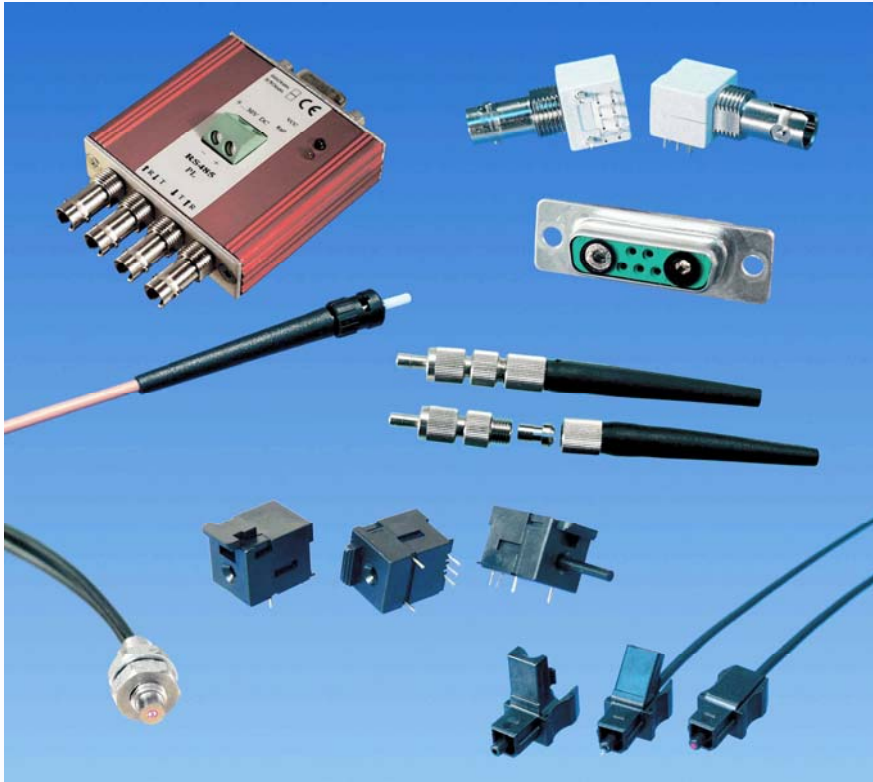




## LICHTWELLENLEITER – FIBRE OPTICS



**Lichtwellenleitertechnik  
Steckverbinder  
Systemtechnik  
Netzwerktechnik  
Konfektionierungen  
Serviceleistungen**

[www.is-components.de](http://www.is-components.de)

## Unser Produkt- und Leistungsspektrum

### LWL-Kabel:

mit Kunststoff-, HCS (PCF)- und Glasfasern, Hybridausführungen



### LWL-Konfektionierungen

mit allen gängigen Steckverbindern für Kunststoff-, HCS (PCF)- und Glas-Fasern.



### LWL-Steckverbinder:

Steckverbinder für Kunststoff-, HCS (PCF)- und Glas-Fasern, Hybridsteckverbinder, Kupplungen



### Elektro-Optische Wandler:

Dioden in DIP-Gehäusen, in Kunststoff-Klemmgehäusen wie Metall-Dioden-trägern

### LWL-Interfaces:

TTL, TTY, RS 232, RS 422, RS 485, Ethernet, Fast-Ethernet, A/D und D/A Umsetzer für POF- und Glasfaseranwendung



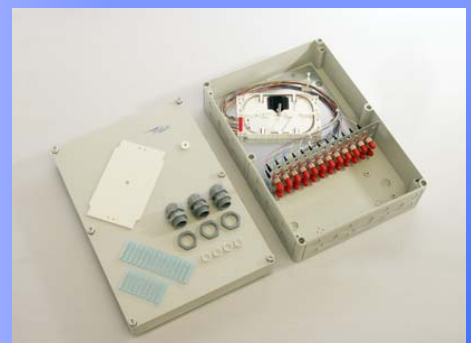
Kundenspezifische Systemlösungen in LWL-Technik, von der Entwicklung bis zur Serienfertigung. Für die Datentechnik wie auch für die Sensorik.



## LWL-Netzwerktechnik

Für die Breitbandkommunikation bieten wir eine Netzwerktechnik auf der Grundlage Polymer Optischer Fasern (POF) und das dazu passende Hausanschlusssystem an. Die Einsatzbereiche sind Multimedia, Internet, Telemedizin und Telefonie Gebäudeinstallation. Hierzu sind auch Switche und SFP-Transceiver verfügbar. Für industrielle Anwendungen  
Zum Lieferprogramm passiver Produkte gehören außerdem modifizierte Medienkonverter, vorkonfektionierte Kabel und Spleißboxen.

Als Dienstleistungen in der LWL-Technik vor Ort bieten wir Konfektioniierungen, das Spleißen Vorort und Messungen mit OTDR und Protokollerstellung an.



## Konfektionierungen

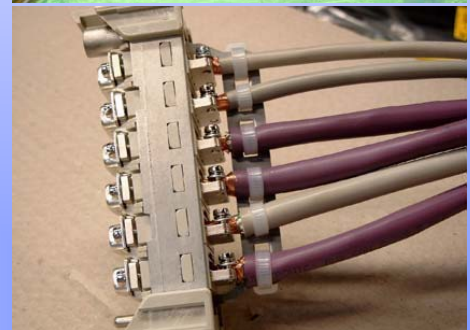
Wir konfektionieren Daten- und Leistungskabel in Kupfer, LWL und Hybridtechnik (LWL und Kupfer).

- › Mit Steckverbindern aus unserer Produktion oder nach Vorgabe in allen Anschlußtechniken von der Kleinserie bis zur Großserie
- › Litzenquerschnitte von 0,09mm<sup>2</sup> bis zu Leistungskabel 95mm<sup>2</sup>
- › Kabelbaumfertigung
- › Protokollerstellungen.
- › Baugruppen und Gerätemontagen.
- › Schaltschrankbau.

## Verguß-Technik

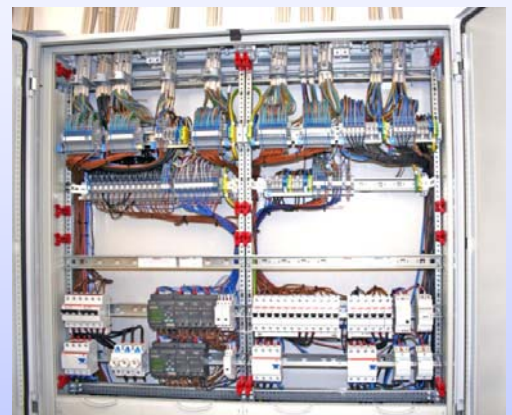
Für die Verguß-Technik steht das Niederdruckspritzverfahren in der Hot-Melt Technik zur Verfügung, eine Verformung thermoplastischer Werkstoffe auf Polyamidbasis.

Empfindliche Baugruppen, Kabel und Verbindungen werden so formgebend umspritzt oder vergossen, um die benötigte Schutzfunktionen zu erzielen.



## Baugruppen und Steuerungssysteme

Kompetenz in der Entwicklung von Fertigung von Systemen der Steuerung elektronischer Baugruppenerstellung und Gerätemontagen sind weitere Leistungen die zur Verfügung stehen. Für eine effiziente Abwicklung gibt es eine langjährige Zusammenarbeit mit Entwicklern, Layoutern und Herstellern von Leiterplatten.



Der individuelle Schaltschrankbau ist ein weiterer Servicebereich. Auf Wunsch werden alle Arbeiten wie  
-mechanischer Aufbau  
-Verdrahten der Komponenten  
bis zum Testen der Systeme ausgeführt.



## Qualität

Zur Qualitätssicherung gehören die optische Kontrolle, Messung und Prüfung aller notwendigen Parameter, inklusive der erforderlichen Protokollerstellungen.

## Wir stellen uns vor

**IS Components**, ehemals IS Sichinger Vertriebs GmbH, liefert seit 1982 zuverlässig und auf höchstem Qualitätsniveau elektromechanische Bauelemente weltweit. Seit Jahren vertrauen uns namenhafte Kunden aus der Automotivebranche, Medizintechnik und Industrieelektronik.

**IS Components** liefert Ihnen alle Bauelemente rund um die Leiterplatte, sowie die Leiterplatte selbst. Unsere ausgewählten Fertigungslinien sind alle ISO zertifiziert und produzieren in Europa und Asien neben Standardprodukten, auch kundenspezifische Sonderlösungen. Sie als Kunde profitieren von unserer Erfahrung und Bauteilkompetenz.

**IS Components** ist seit über 25 Jahren in diesem variablen und dynamischen Markt dabei. Mit bestens geschulten Mitarbeitern, hoher Flexibilität, gutem Service und kompetenter Beratung liefern wir schnell und zuverlässig, hochwertige Qualitätsprodukte zu wettbewerbsfähigen Preisen.

### Weiteres Lieferprogramm:

- Board to Board & PCB Connectors
- Customized Parts & Tooling
- D-Sub, DVI, Sim Card, USB
- BGA Sockets & Adapters
- Modular Plugs / Jacks, DC Jacks
- Terminal Blocks & Test Probes
- Stamping Parts & Contacts
- Fibre Optics, Parts & Assemblies
- Switches, Dips & LED

### **IS Components**

Sichinger Vertriebs GmbH

**Boschstrasse 8**

**82178 Puchheim**

**Tel.: +49 (089) 864910-0**

**Fax: +49 (089) 864910-22**

**Email: [info@is-components.de](mailto:info@is-components.de)**